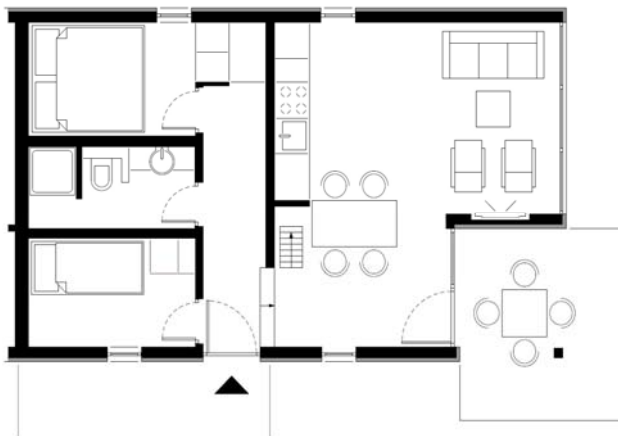


## INFORMATIONSBLATT

### Zwei ebenholzfarbene Holzferienhäuser in Zierow, Bernsteinring 10 und 12, 23968 Zierow

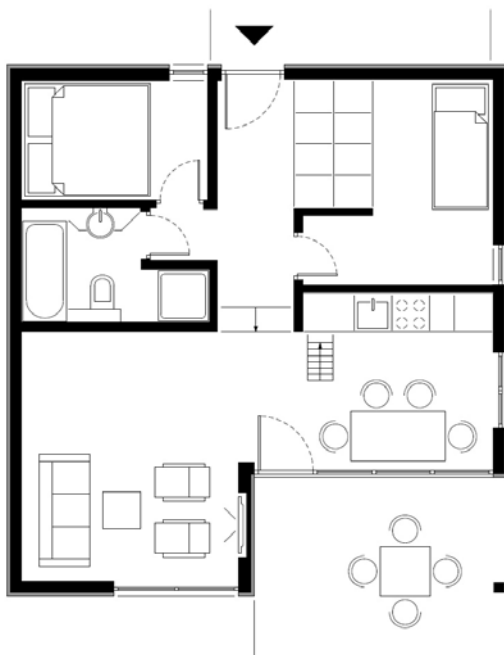
Z7 mit Dusche



Schwarz wie Ebenholz und im Stil dänischer Strandhäuser ... so kommen unsere neuen zwei Häuschen daher - inspiriert von einem Kurzurlaub auf Rømø.

Die jeweils ca. 60 qm großen Häuser haben wir aus Holz gebaut, innen wie außen mit Holz verkleidet und außen mit einem schwarz-weißen Anstrich versehen. Individuelle, durchdachte Grundrisse geben eine praktische und wohnliche Raumaufteilung. Zu mieten sind die Häuser wahlweise mit Wanne und Dusche (Z8) oder nur mit Dusche (Z7).

Z8 mit Badewanne und Dusche



Geölte Eschendielen sorgen für ein angenehmes Raumklima - dank der Fußbodenheizung werden Sie nie kalte Füße haben! Zudem werden die Häuser mittels einer ökologischen Erdwärmepumpe beheizt.

Maßangefertigte Einbaumöbel schaffen nicht nur in den Schlaf- räumen Behaglichkeit. Herzstück ist die offene Wohnküche - schon beim Frühstück können Sie durch große Glasfronten auf das angrenzende Feld blicken. Ein abgesicherter Spielboden erfüllt Kindheitsträume!

Auf nischigen, überdachten Holzterrassen können Sie bis in die Morgenstunden miteinander klönen. Zu jedem Haus gehören ein privater Pkw-Stellplatz sowie ein Grill. Sauna und Kamin werden ab Winter 2017 die kalte Jahreszeit verschönern.

In diesen mit viel Liebe gemachten Häuschen werden Sie frohe Stunden verbringen: zu zweit, zu dritt, viert, fünft oder zu sechst.

#### Ausstattung

**Wohnbereich:** Der Wohnbereich ist durch die verglaste Fensterfront sehr sonnig und freundlich. Vorhänge können bei Bedarf Blicke oder Sonnenlicht abschirmen. Eine gemütliche Ecke mit Sofa, Couchtisch, zwei Sesseln und einem SAT-TV bietet Platz zum Entspannen.

**Küche:** Die offene Wohnküche ist mit allem ausgestattet, was Selbstversorger benötigen: Backofen, Herd mit Ceranfeld, Abzugshaube, Spüle, Geschirrspüler, Wasserkocher, Kaffeemaschine, Toaster, Töpfen, Geschirr und Utensilien für bis zu 6 Personen. Eine Mikrowelle ist nicht vorhanden. Eine Waschmaschine finden Sie ab 2017 im Saunaraum.

**Bad:** Das innenliegende Bad mit WC gibt es je nach Haushälfte mit Badewanne und Dusche (Z8) oder nur mit Dusche (Z7). *Bitte denken Sie daran, Handtücher mitzubringen.*

**Schlafzimmer 1:** Das unkonventionelle Elternschlafzimmer ist mit einem 1,80er Einbau-Doppelbett und zwei separaten 90er Matratzen ausgestattet. Der Einstieg ins urige Schlafgemach ist am Fußende, überlegen Sie bitte, ob es für Sie geeignet ist. In Z7 steht Ihnen ein Kleiderschrank zur Verfügung (in Z8 befinden sich zwei Kleiderschränke im Flur).

**Schlafzimmer 2:** Das Kinderschlafzimmer mit bodentiefem Fenster ist mit einem 90er Doppelstock-Einbaubett und einem bzw. zwei Einbauschränken eingerichtet.

Das in den Häusern vorhandene Bettzeug besteht aus Baumwolle und Synthetikfasern. Die Betten sind mit frischen Spannbetttüchern bezogen. *Bitte bringen Sie für alle Betten Bettwäsche in normalen Größen (1,40 x 2,00 für die Bettdecken bzw. 0,80 x 0,80 für die Kopfkissen) mit.*

**Sauna und Kamin:** Ab Winter 2017 wird im Wohnraum eines jeden Häuschens ein Kamin installiert sein. Zu den Häusern wird dann auch eine Sauna gehören, die mittels Münzautomat genutzt werden kann.

**Außenbereich:** Zum Haus gehören eine überdachte Holzterrasse sowie eine kleine Rasenfläche. Die Terrasse vergrößert Ihren Wohnraum vor allem in den Sommermonaten, sie bietet Wind-, Regen- und Sichtschutz. Im Sommer finden Sie hier Sitzmöbel und einen Grill. Grillkohle bringen Sie bitte selbst mit. Ihr PKW-Stellplatz befindet sich direkt am Haus.

#### **Konditionen**

**Miete:** Die Miete wird pro Übernachtung in der Ferienwohnung für maximal 4 Personen berechnet. Der Endreinigungspreis von einmalig 50,00 EUR (ab 2017: 60 EUR) ist im Preis der 1. Übernachtung enthalten. Die Nebenkosten für Strom, Wasser und Internet sind im Preis inbegriffen. Eine Kautionszahlung wird nicht erhoben. Die Zahlung erfolgt per Überweisung. Erst nach Eingang des gesamten Mietpreises erhalten Sie einen Zahlencode für einen Schlüsselkasten, der Ihnen den Zugang zum Haus ermöglicht. Alle Preise verstehen sich inkl. 7 % MwSt.

**Reiserücktritt und Reiserücktrittsversicherung:** Der Rücktritt von der Buchung ist telefonisch oder schriftlich möglich. Bei Mitteilung ab 30 Tagen vor Mietbeginn ist eine Stornierungsgebühr fällig - und zwar unabhängig von individuellen d.h. gesundheitlichen, familiären, betrieblichen und anderen Gründen für die Stornierung. Die Details finden Sie in unseren AGBs. Wir empfehlen unbedingt den Abschluss einer Reiserücktrittsversicherung z.B. bei der Provinzial. Diese kostet für Familien bei einem Reisepreis von bis zu 600 EUR ca. 45 EUR. Ansprechpartner wäre Jan Hinz, Tel. 03841-28 25 54 – Sie können auch jede andere Agentur wählen.

#### **Service**

**Wir halten für Sie bereit:** Geschirrtuch, Lappen, Schwamm, Müllbeutel, Tabs sowie Spülmittel werden von uns als Service zur Verfügung gestellt. Alle Matratzen sind mit frischen Spannbettlaken bezogen, die Kopfkissen mit Schonbezügen versehen. In Ihrer Unterkunft finden Sie eine Mappe mit Informationen zu Einkaufsmöglichkeiten, Freizeitangeboten, Dienstleistungs- und Serviceeinrichtungen sowie Ärzten in der Nähe.

**Wir erleichtern Ihnen die Reise mit einem Kleinkind:** Einen Hochstuhl und ein Babyreisebett stellen wir Ihnen bei Bedarf kostenfrei zur Verfügung. Das Reisebett ist mit einer Matratze aus Schaumstoff versehen, die mit einem Nässe-schutz sowie einem frischen Spannbettlaken bezogen ist. Bedarf bitte vor Anreise anzeigen!

**Aufbettungen** stellen wir in Form von zusätzlichen Matratzen mit Bettzeug auf vorherigen Wunsch für 10 EUR/Nacht auf dem Schlaf-/Spielboden bereit. Bitte berücksichtigen Sie bei Ihrer Entscheidung, dass es sich hierbei um die offene, d.h. nicht mit einer Tür verschließbare zweite Etage unter der Dachschräge handelt, die man über eine Stiege erreicht.

## Vor oder während Ihres Urlaubs

**Hier können Sie vor Reiseantritt Fahrräder mieten:** Verleihservice Mobil Bikes in Gägelow, ca. 8 Autominuten entfernt. Tel. 03841-63 55 50. | Hochwertige und ausgefallene Markenräder (siehe [www.way2bike.de](http://www.way2bike.de)) für jedes Alter, auch Anhänger und Laufräder für Kinder, inkl. Notfall- und Abholservice gibt es an der Station auf dem Campingplatz „Liebeslaube“, Tel. 03882-53 79 870. | Ein Liegetrike können Sie hier mieten: Ostsee3rad Tel. 0151-50 58 97 99.

**Hier können Sie vor Reiseantritt einen Surfkurs buchen:** Die nächstgelegene Surfschule befindet sich am flachen Sandstrand von Gramkow, ca. 10 Autominuten entfernt. Surf-Schnupperkurs, Levelcheck, WWS-Surfschein, auch Kitesurfen und Segeln für Anfänger und Fortgeschrittene. Surf Knopf Wassersportschule Tel. 0170-44 46 354.

**Banken, Geldautomaten und Tankstellen finden Sie hier:** Sparkasse Mecklenburg-Nordwest im MEZ Marktstraße 1, 23968 Gägelow | ING DiBa Lübsche Straße 161 (Aral), 23966 Wismar | Volks- und Raiffeisenbank Lübsche Str. 146 (Burgwallcenter) | Commerzbank, Deutsche Bank, Sparkasse, Postbank in der Altstadt von Wismar | Tankstellen Total Zierower Landstraße 1, Richtung Wismar | HEM Chausseestr. 1, Gägelow Rtg. Grevesmühlen | Aral Lübsche Str. 161, 23966 Wismar.

**Hier können Sie einkaufen:** Im Dorf Zierow gibt es „Das Lädchen“ - einen kleinen SB-Laden, in dem Sie sich in der Hauptsaison morgens frische Brötchen oder die Tageszeitung holen können. In Richtung Wismar in rund vier Kilometer Entfernung gibt es ein großes Einkaufszentrum mit Marktkauf, DM-Drogerie, Roller, Expert, Optiker, MC Donalds, einem Bäcker. Auf der gegenüberliegenden Seite finden Sie Aldi und Rossmann. In Richtung Gägelow gibt es im Gewerbegebiet das MEZ mit Hagebaumarkt, Medimax und diversen Bekleidungsgeschäften, auch Mode für Kinder.

**Hier können Sie baden:** Zierow hat einen schönen, gepflegten Badestrand in der Wismar Bucht. Bucht heißt: keine offene See mit tiefem Wasser, keine breiten Sandstränden und keine breiten Flaniermeilen mit jeder Menge Action. Der Strand besteht aus Wiesen- und Sandbereichen, es gibt einen tollen Spielplatz und eine Minigolfanlage, wo es Getränke, Eis und leckere Waffeln gibt. Auf dem angrenzenden Zeltplatz finden Sie ein Restaurant, Toiletten, eine kleine öffentliche Schwimmhalle und einen Indoorspielplatz. Das Wasser der Bucht ist flach und schon früh warm – ideal für Kinder. Im Hochsommer sind Sie am Strand nicht allein, dennoch ist es vergleichsweise ruhig, da keine Animation o.ä. angeboten wird. Die Entfernung vom Ferienhaus beträgt ungefähr 500 – 800 Meter, Sie gehen ca. 15 Minuten zu Fuß. Der Parkplatz am Wasser ist kostenpflichtig. Wenn Sie mit Kindern einen Badeurlaub planen, bringen Sie, wenn möglich, einen Bollerwagen mit. Mit dem Auto erreichen Sie Strände wie Liebeslaube (15 min.), Boltenhagen (25 min.) oder Timmendorf auf Poel (45 min.) in relativ kurzer Zeit.

## An- und Abreise, Ansprechpartner vor Ort

Ihre Unterkunft steht Ihnen am Anreisetag ab 15 Uhr zur Verfügung. Die Mietzeit schließt die Nutzung des Ferienhauses am Abreisetag bis 10 Uhr ein. Eine Ankunft vor 15 Uhr ist nicht möglich, da wir das Haus für Sie herrichten. Wir bitten Sie, das Haus am Abreisetag bis 10 Uhr zu beräumen und entsprechend den Bedingungen unserer AGBs und der Hausordnung zu verlassen. Eine spätere Abreise ist nicht möglich. Während Ihres Urlaubs erreichen Sie uns telefonisch oder per Mail.

Wenn Sie sich für eines der beiden dänischen Holzferienhäuser in Zierow entscheiden, gelten der von beiden Seiten unterschriebene Buchungsvertrag oder die Reservierungsbestätigung sowie unsere AGBs und die Hausordnung.

Wir freuen uns auf Ihren Besuch!

Ihre Familie Meyer